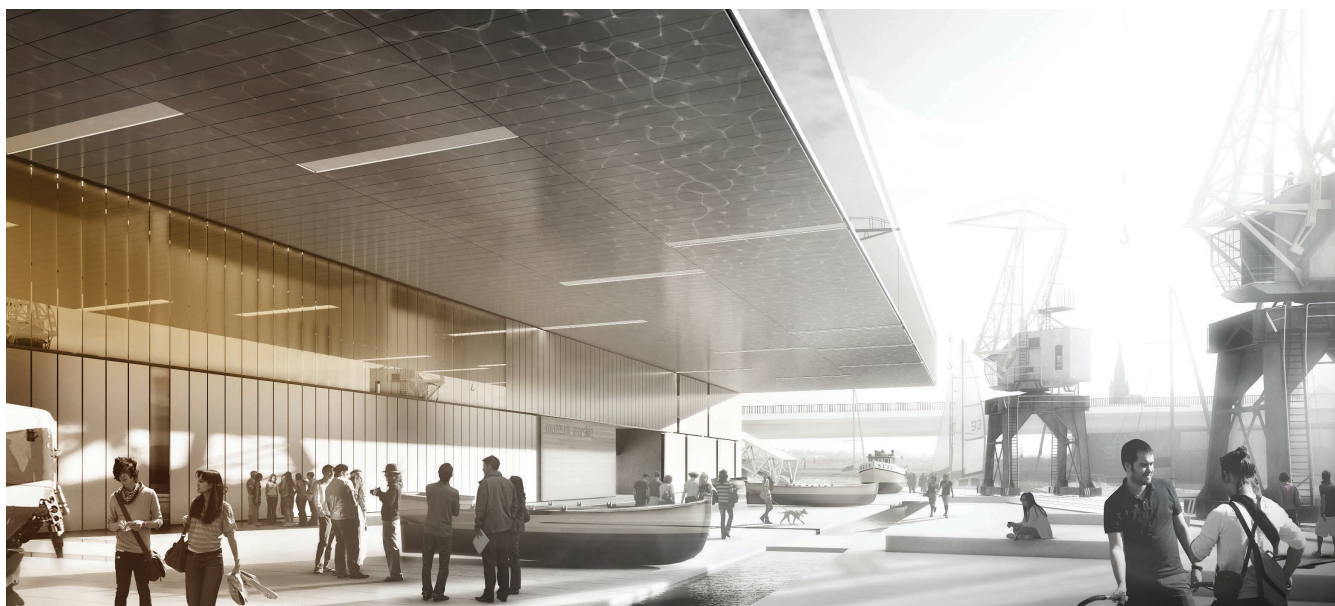


**MUZEUM MORSKIE
KONKURS**

Szczecin
projekt: 2010
pow.: 6 500m²
praca konkursowa

Stworzenie obiektu o wyrazistej architektonicznej formie w obliczu spoczywającej na nim roli w przestrzeni miasta stała się jednym z podstawowych założeń projektu. Jego realizacja jednak nie może abstrahować od funkcjonalnych i utylitarnych wartości. Forma – przejrzysta i logiczna, jednoznaczna i odzwierciedlająca uwarunkowania otoczenia ma tu zasadnicze znaczenie. Równie ważna jest także struktura wewnętrzna budynku – wypuklona w rozwiązaniach elewacji, „odsłonięciu” jego wewnętrznej konstrukcji. Architektura przywołuje skojarzenia z bezpretensjonalnością i prostotą portowych budowli magazynowo- portowych. Sposób budowania, układy konstrukcji współtworzą w naturalny sposób charakter architektoniczny muzeum. Delikatne, „czyste” i przejrzyste okładziny ścian zewnętrznych skontrastowane są z surowymi wieloprzestrzennymi wnętrzami, betonowymi elementami struktury, nadając budynkowi charakter gmachu publicznego współtworząc postindustrialny wyraz przestrzeni nadwodnego bulwaru.





**MARITIME MUSEUM
COMPETITION**

Szczecin
project: 2010
area.: 6 500m²
competition entry

The creation of a facility with a distinctive architectural formula in the face of its role in the city space has become one of the main assumptions underlying the design. Yet its implementation must not disregard functional and utility values. The form - transparent and logical, unambiguous and reflecting the conditions of the neighbourhood - is of foremost significance here. Equally important is the internal structure of the building - reflected in the arrangement of the façade and in its "revealed" internal structural layout. The architecture is associated with the unpretentiousness and simplicity of port storage and freight forwarding buildings. Delicate, "clean" and transparent cladding to the external walls contrasts with raw large-space interiors of the concrete structural components, lending it a public building character and co-creating a post-industrial expression of seafront boulevard space.