



PLAC EUROPEJSKI W KIJOWIE

Kijów, Ukraina
projekt: 2005

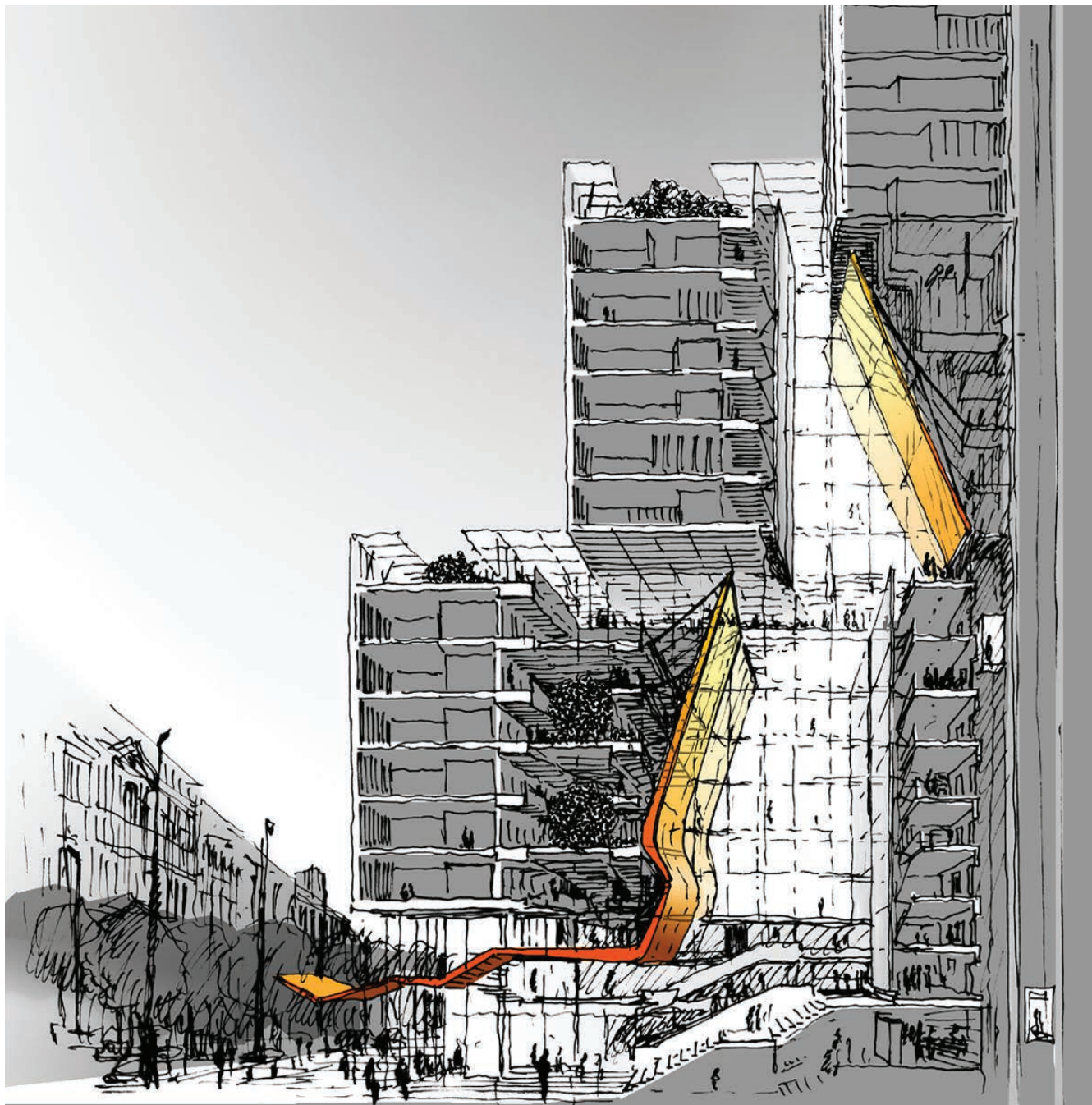
Wielkowiejska arteria Kreszczatik to konglomerat wielu różnych trendów architektonicznych XX wieku. Eklektyczne i wczesnomodernistyczne kamienice sąsiadują tutaj z pompatycznym socrealizmem i tandetą socmodernizmu lat sześćdziesiątych i siedemdziesiątych ubiegłego stulecia. To, co je łączy, to monumentalizm, szczególna tektonika i – o dziwo! – dość jednorodny faktury i materiały.

Nagrodzony w konkursie projekt wieży mieszkalno-hotelowo-biurowej musiał w swojej formule architektonicznej uwzględnić ten „wspólny mianownik”, a jednocześnie nieść przesłanie nowości, lekkości i optymizmu nowej epoki.

Oprócz złożonego wyrazu ulicy budynek musiał się także zmierzyć z problemem pobliskiego placu Europejskiego, stając się świadomym elementem jego kompozycji przestrzennej.

Lekkie, wertykalne, kamienne siatki o zróżnicowanej gęstości i światłocieniu oblekają cztery schodkowo zestawione bryły, z których najniższa wiąże obiekt ze skalą Kreszczatiku, najwyższa zaś podkreśla osiową kompozycję placu. Taka konfiguracja brył pozwoliła na uwolnienie się od schematu wieżowca ustawionego „na podium”, a jednocześnie umożliwiła atrakcyjne rozwiązanie przekroju, w którym wielokondygnacyjny hall, doświetlony przez wewnętrzne ogrody, stanowi „duszę” budynku.

JEMS Architekci Sp. z o.o.
 ul. Gagarina 28a, 00-754 Warszawa
 tel. + 48 22 559 28 00, fax + 48 22 559 28 03
 jems@jems.pl, www.jems.pl



EUROPEAN SQUARE IN KIEV

Kiev, Ukraine
 project: 2005

The Khreshchatyk metropolitan artery is a conglomerate of the past century's multiple architectural tendencies. Eclectic and early-modernist tenements neighbour here on pompous socialist realism and shoddy socialist modernism of the 1960s and '70s. What links them is monumentalism, specific massing and, surprisingly, quite uniform textures and materials.

The architectural formula underlying the design of a residential-hotel-office tower selected in the competition had to allow for this common feature while offering an air of novelty, lightness and optimism of the new era.

Apart from the street context, the building had to face the problem of the nearby European Square, become a conscious element of its spatial composition.

Light, vertical stone grids with diversified densities and light-and-shade effects cover four staggered masses, the lowest of which links the building to the scale of Khreshchatyk, and the highest emphasises the axial composition of the square. This configuration of masses has made it possible to avoid the effect of a high-rise building set on a "podium" and offered an attractive arrangement of the section, where a multi-level hall, illuminated through internal gardens, becomes the "soul" of the building.